

3 + N + PE ~ 50 Hz 230/400 V / TN - C - S

$P_i = 11 \text{ kW}$

$P_s = 6,5 \text{ kW}$

## POZNÁMKA

1. Rozvodnice RP100 plastový rozvaděč pod omítku
2. Rozvaděč musí být opatřen schránkou na výkresy, obsahující schéma elektrického zapojení.
3. Fyzické označení přístrojové náplně rozvaděče musí být trvale čitelné a odpovídat označení na schématu elektrického zapojení.
4. V rozvaděči ponechat prostorovou rezervu cca 20% včetně DIN lišt.
5. Krytí IP 20/40

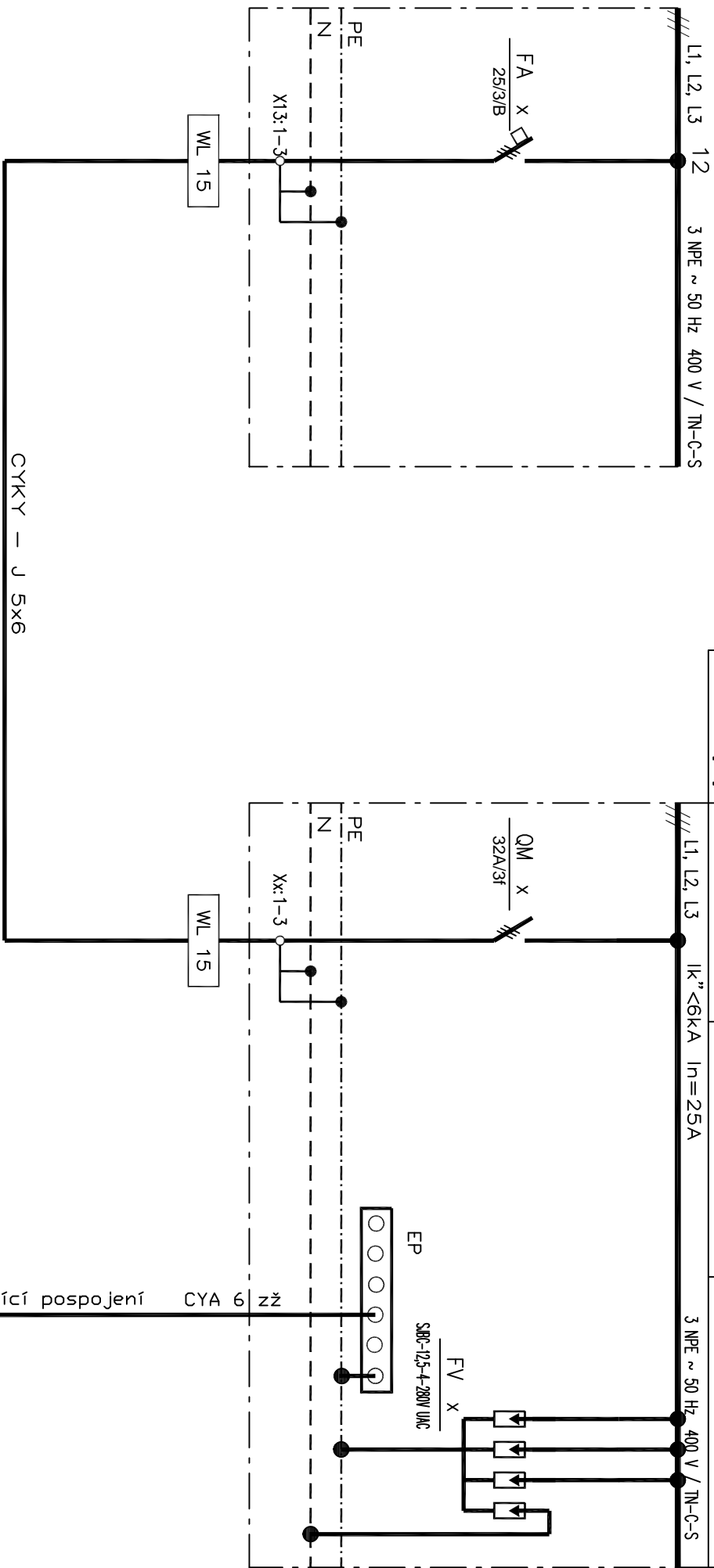
$\pm 0,000 = 316,405 \text{ m.n.m.} - \text{JTSK} , \text{Bpv}$

POŘ.Č.	DATUM	POPIS ZMĚNY	PROJEKTANT	ZODPOVĚDNÝ PROJEKTANT	SCHVÁLIL
REVIZE					

PROJEKTANT		ZODPOVĚDNÝ PROJEKTANT	SCHVÁLIL	<div></div> <div>CH PROJEKT PLZEŇ, s.r.o.</div> <div>312 02 Plzeň, Revoluční 56a</div> <div>Tel.: 377 43 44 11 Fax: 377 43 44 79</div>				
Ing. Václav Kolář		Ing. Anna Petriščeva	Ing. Oto Brož					
MÍSTO STAVBY : Husova 664/11, 301 00 Plzeň 3				<div>FORMÁT</div> <div>7x A4</div> <div>VÝTISK Č.</div>				
INVESTOR : Západočeská univerzita v Plzni, Univerzitní 2732/8, 301 00 Plzeň								
<div>STAVBA :</div> <div>ZČU - PD Husova 11,</div> <div>REKONSTRUKCE POSLUCHÁRNY HJ100</div> <div>DÍL :</div> <div>D.1.4a - Zařízení silnoproudu</div>								
						DATUM		12-2023
						STUPEŇ		DPS
				ČÍSLO ZAKÁZKY		023067Z		
<div>NÁZEV :</div> <div>ROZVADĚČ RP100</div>				MĚŘÍTKO		-		
				ARCHIVNÍ ČÍSLO :		023067Z - D.1.4a- 004		

# R1

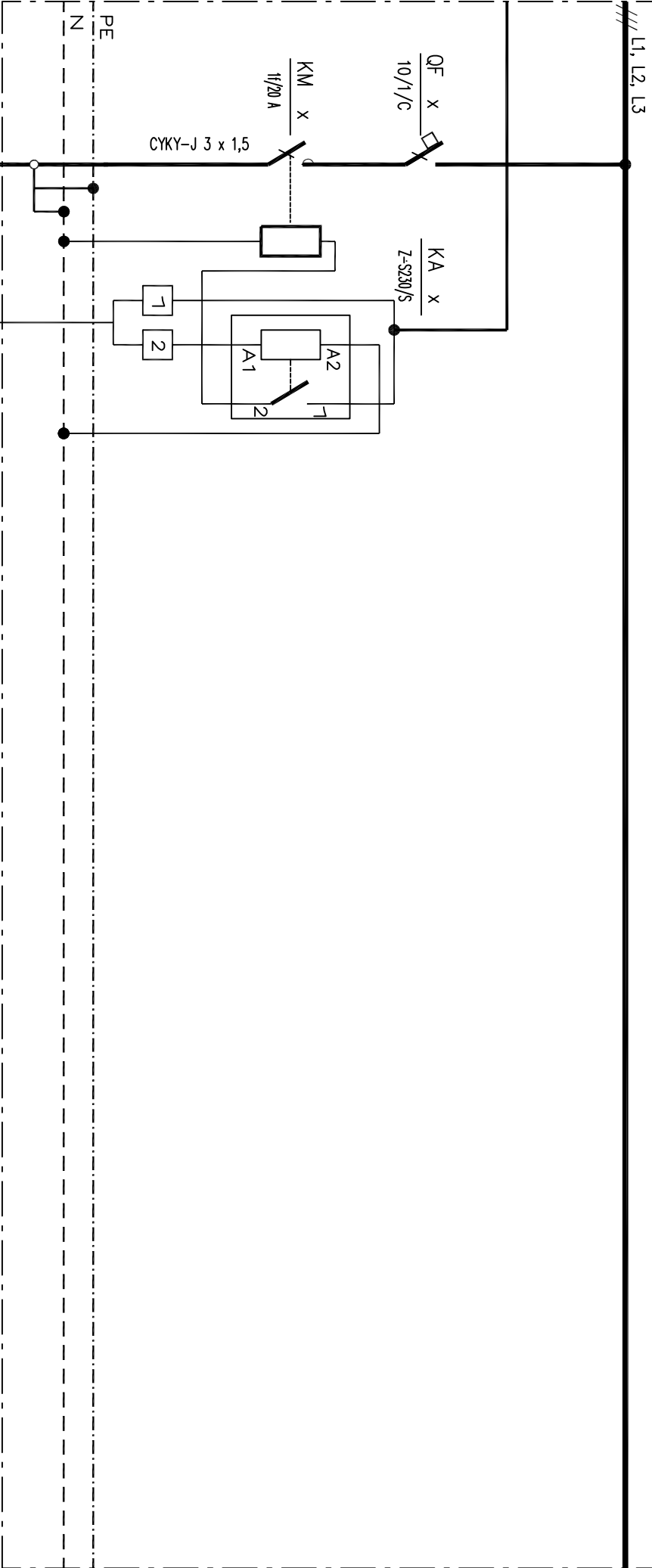
NAZEV	PŘÍVOD	PŘEPĚŤOVÁ OCHRANA TŘÍDY B+C
OZNAČENÍ	R1	
OKRUH [x]	O1	O2



INSTALOVANÝ VÝKON [W]	96000
SCHEMA ZAPOJENÍ	
ČÍSLO MÍSTNOSTI	



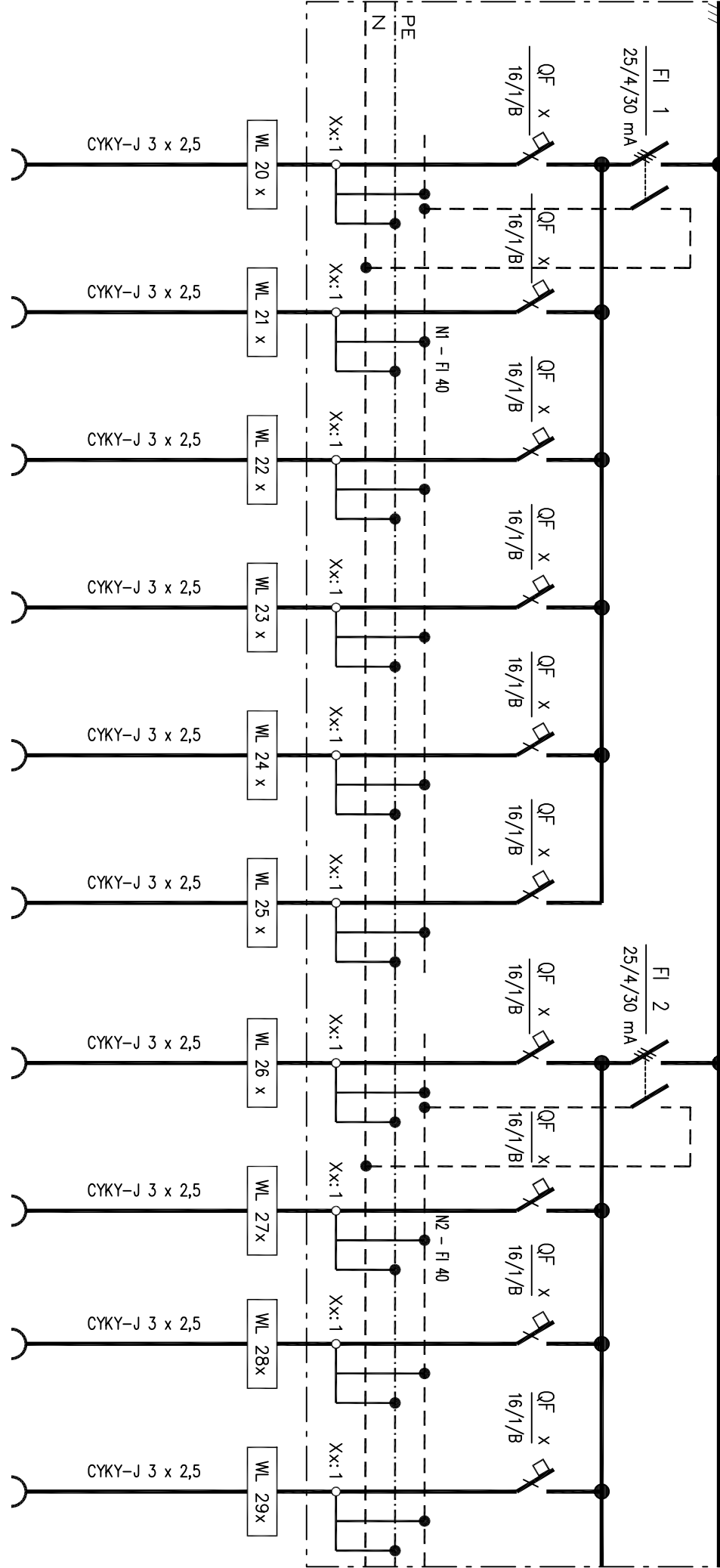
NÁZEV	OSVĚTLENÍ	OVĚŘENÍ						
ZNAČENÍ								
OKRUH x	14	140	15	16	17	18	19	



P i [W]								
SCHEMA								
ČÍSLO M.								

ZÁSUVKY										
NÁZEV										
ZNAČENÍ										
OKRUH x	20	21	22	23	24	25	26	27	28	29

/// L1, L2, L3



P i [W]										
SCHEMA										
ČÍSLO M.										

STAVBA :  
ZU - PD Husova 11,  
REKONSTRUKCE POSLUCHÁRNÝ HJ100  
D.1.4a - Zařízení silnoproudu

NÁZEV :  
**ROZVADĚČ RP100**

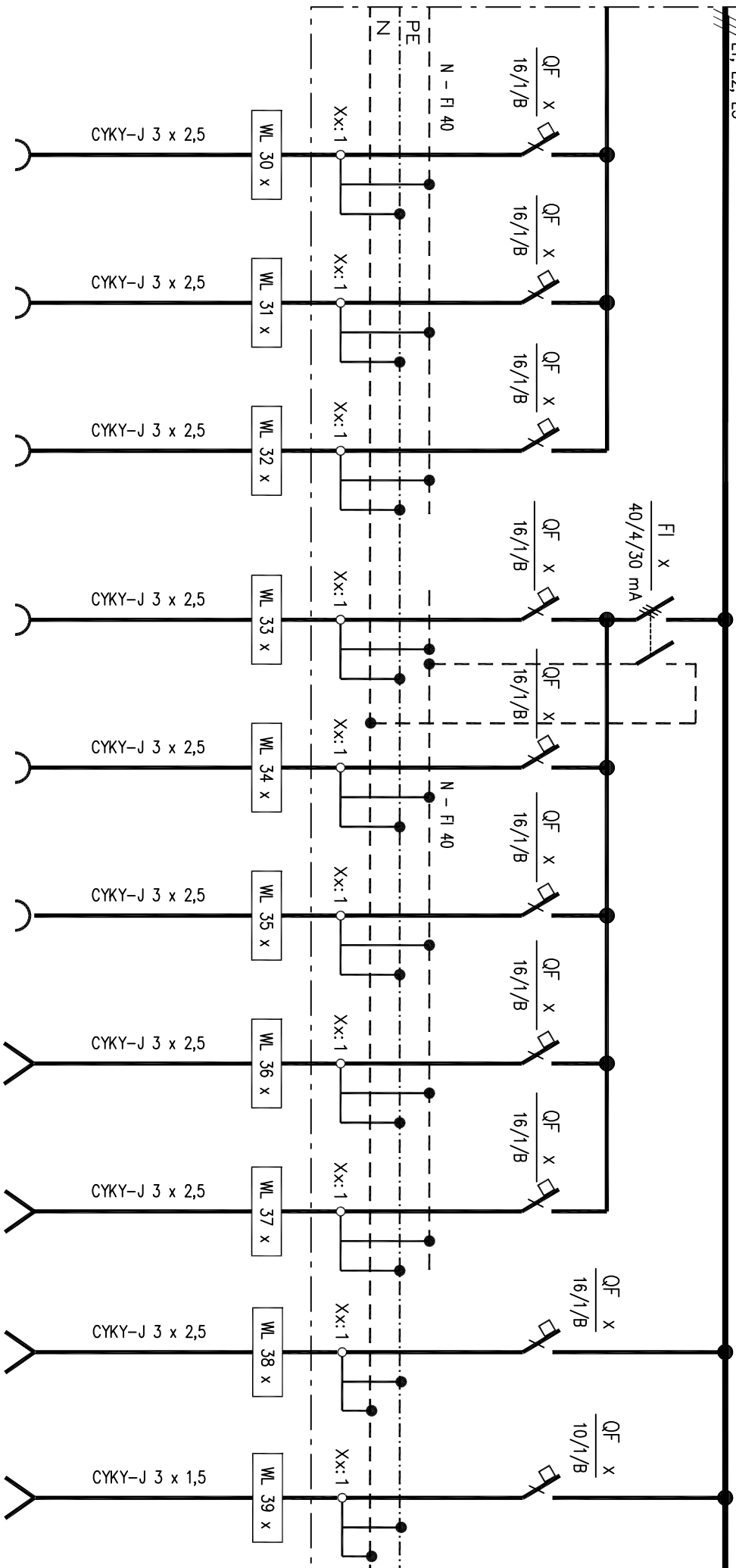
DATAUM :  
12/2023  
ČÍSLO ZAKÁZKY :  
023067Z  
VYPRACOVAL :  
Ing. Václav Kolář

KOPIE :  
POČET LISTŮ : 7  
LIST : 5

ARCHIVNÍ ČÍSLO :  
023067Z - D.1.4a- 004

NÁZEV	ZASUVKY				ZASUVKY				DAT. ROZVADĚČ	ROLETY
ZNAČENÍ										
OKRUH x	30	31	32	33	34	35	36	37	38	39

/// L1, L2, L3



P i [W]										
SCHEMA										
ČÍSLO M.										

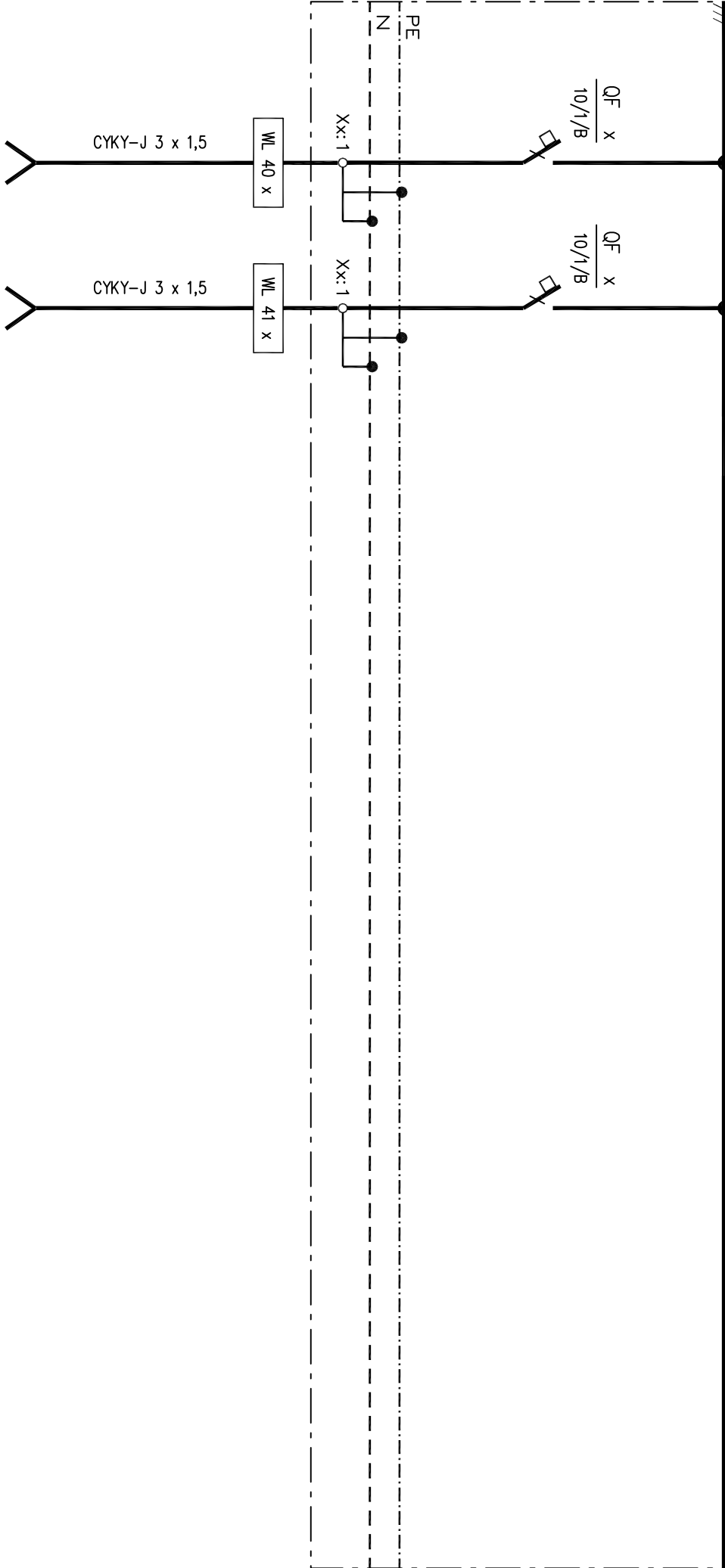
STAVBA : ZU - PD Husova 11, REKONSTRUKCE POSLUCHÁRNÝ HJ100  
D.1.4a - Zařízení silnoproudu

NÁZEV : ROZVADĚČ RP100

DATUM : 12/2023  
ČÍSLO ZAKÁZKY : 023067Z  
VYPRACOVAL : Ing. Václav Kolář

KOPIE : POČET LISTŮ : 7  
ARCHIVNÍ ČÍSLO : 023067Z - D.1.4a- 004  
LIST : 6

NÁZEV	ROLETY	ZDROJ KAMERA							
ZNAČENÍ									
OKRUH x	40	41	42	43	44	45	46	47	48
									49



P i [W]									
SCHÉMA									
ČÍSLO M.									



STAVBA :

ZU - PD Husova 11,  
REKONSTRUKCE POSLUCHÁRNÝ HJ100  
D.1.4a - Zařízení silnoproudů

NÁZEV :

ROZVADĚČ RP100

DATUM :

12/2023

ČÍSLO ZAKÁZKY :

023067Z

VYPRACOVAL :

Ing. Václav Kolář

KOPE :

POČET LISTŮ :

7

ARCHIVNÍ ČÍSLO :

023067Z - D.1.4a- 004